

L'AUTHENTIFICATION SUR LACLASSE.COM

Saisir les identifiants / Mots de passe au bon endroit

**COMPTE ÉDUCATION
NATIONALE POUR LES
PARENTS ET ÉLÈVES.**





EDUCONNECT



J'accède aux services numériques
des établissements scolaires

Je simplifie mes accès avec FranceConnect



Qu'est-ce que FranceConnect?

OU

J'utilise mes identifiants EduConnect

Identifiant

Saisissez un identifiant

Mot de passe

Saisissez un mot de passe

Se connecter

[Identifiant perdu](#)

[Mot de passe perdu](#)

OU

[Je n'ai pas de compte](#)

[Besoin d'aide ?](#)

[Mentions légales](#)

[Accessibilité](#)



v1.56.0

COMPTE EDUCONNECT

Pour les parents et élèves

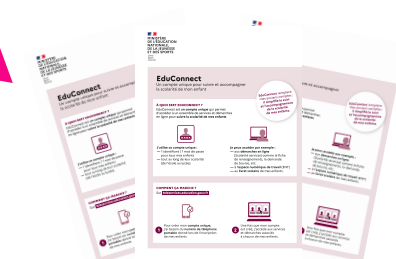


Modèle d'identifiant

Pour créer mon compte
unique, j'ai besoin du numéro de
téléphone portable communiqué
lors de l'inscription.

1

Cliquez pour plus d'infos !



GRANDLYON CONNECT

laclasse.com GRANDLYON CONNECT

Connectez-vous à laclasse.com avec votre compte GRANDLYON CONNECT

Se connecter avec FranceConnect

Qu'est-ce que FranceConnect ?

Courriel :

Mot de passe :

OU

Rester connecté

CONNEXION

Vous avez oublié votre mot de passe ?

Pas encore de compte ?

CRÉER UN COMPTE GRANDLYON CONNECT >

Vous souhaitez devenir partenaire ?

En savoir plus

Sécurisé Unique Simple

Effectuez vos démarches en toute sécurité

Accédez à vos services en ligne avec un seul compte

Facilitez vos démarches en ligne

Un seul compte pour accéder à vos services numériques situés sur le territoire de la Métropole de Lyon

GRANDLYON CONNECT est un service de la Métropole de Lyon et ses partenaires pour simplifier l'accès à leurs services en ligne avec un seul et même compte.

écocité engagée pour les territoires et la ville de demain

LE DÉPARTEMENT DE LA RHÔNE en région Auvergne-Rhône-Alpes

UNION EUROPÉENNE

GRANDLYON la métropole

Cette action est cofinancée par l'Union européenne dans le cadre du Fonds Européen de Développement Régional (FEDER).

COMPTE GRANDLYON CONNECT



Modèle d'identifiant

monmailperso@mail.fr

Exemple identifiant

Pierre Dupont aura un identifiant **pierre.dupont@dupont.fr**

En cas d'oubli de son identifiant ou mot de passe, utiliser le bouton de cette page :

Rester connecté

CONNEXION

Vous avez oublié votre mot de passe ?

2

